

六個山登山ルート

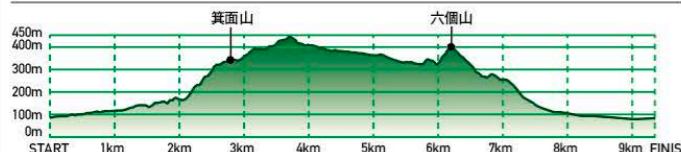
35-08



滝道から登山道に入り、箕面山と六個山を縦走するルートです。わくわく展望台とおおぞら展望台からは大阪の街並みが一望できます。



距離 **9.4km** | 最大標高差 **364m** | 獲得標高 **574m** | 歩行時間 **4時間15分**



オケ原トレッキングルート

35-09



オケ原池は春に新緑、秋に紅葉など、季節ごとに異なる風景を楽しめるスポットで、ファミリーでのんびりと歩くことができるルートです。



距離 **8.1km** | 最大標高差 **313m** | 獲得標高 **535m** | 歩行時間 **3時間15分**



箕面大滝ハイキングルート

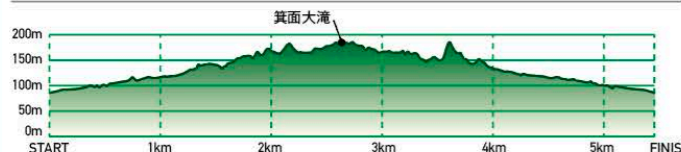
35-10



都市近郊ながら箕面大滝や姫岩などの景観があります。道中は整備された遊歩道を歩けるので初心者でも気軽に散策できます。



距離 **5.5km** | 最大標高差 **100m** | 獲得標高 **284m** | 歩行時間 **2時間**



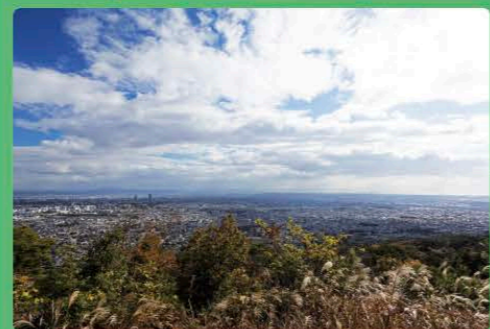
※登山の際は等高線から地形の読図ができる登山用地図を別途お持ちください。

E-7 緊急ポイント

山で事故にあった時は、緊急ポイントの番号をお知らせください。詳細はこちら



わくわく展望台



六個山からの眺望



瀧安寺

日本四弁財天の一つである本尊の弁財天は、日本最初にして最古であると伝わっています。開基は650年に役行者が箕面寺を建立したことといわれ、修行道場として発展しました。宝くじ発祥の地としても知られ、今でも10月10日に開催される「箕面富」は当たりを得た者に身体健勝、家内安全、そして商売繁盛などの強い利益があるということで多くの人にぎわいます。



こもれび展望所



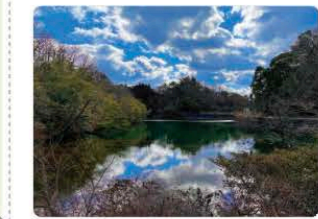
八天石蔵トレッキングルート 35-07 P.14-15

勝尾寺トレッキングルート 35-05 P.12-13



オケ原池

箕面の自然豊かな山中のため池で、ベニイトトンボやマミズクラゲなど様々な生きものが生息しています。ハイキング道を歩いていると、忽然と現れる「湖」のような佇まいの池です。



西江寺

658年、役行者によって仏教の修行地として開かれた大聖歓喜天と蟲供養で有名なお寺。大歓喜天と十一面観音菩薩を祀った日本最初の根本霊場です。良縁が得られる「懸想文」も有名。秋の紅葉の美しさは格別ですが、紅葉が終わる12月頃から5月頃までは構の名所としても知られています。



六個山登山ルート	35-08
オケ原トレッキングルート	35-09
箕面大滝ハイキングルート	35-10
箕面駅	

