

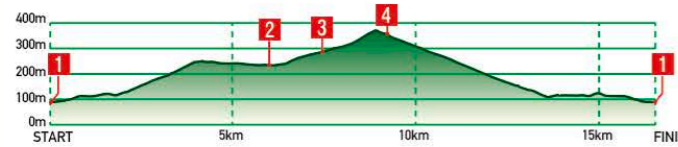
箕面周遊サイクリングルート 35-01



箕面萱野駅を出発して箕面ドライブウェイを上がり、箕面大滝、勝尾寺など主要な観光スポットを巡るルートです。コンパクトながら走りごたえもあり、サイクリストに親しまれています。

眺望 紅葉 歴史探訪
体カレベル: 2
ヒルクライム

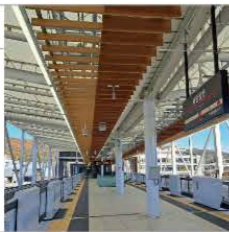
距離 16.5km | 最大標高差 282m | 獲得標高 352m | 走行時間 1時間40分



START

1 箕面萱野駅

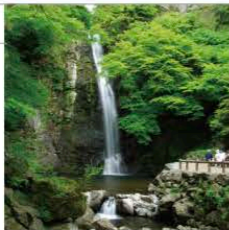
2024年3月の北大阪急行電鉄南北線延伸線の開業に伴い、新大阪や梅田、なんばなど大阪都心部から箕面市まで乗り換えなしの鉄道アクセスが誕生しました。新駅のひとつである「箕面萱野駅」は終着駅。大阪都心からの交通アクセスが飛躍的に向上し、利便性が大きく高まりました。みのおキューズモール直結でショッピングにも便利です。



6.0km | 50分

2 箕面公園

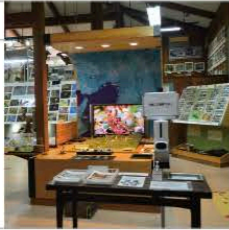
滝と紅葉で知られ、面積は83.8ha。明治の森箕面国定公園の一角に位置しています。大阪市内からも車で30分程度とアクセスがよく、街のすぐそばにありながら豊かな自然環境が特徴です。1986年「森林浴の森100選」に選ばれました。※公園内滝道は自転車の走行はできません。



1.4km | 10分

3 箕面ビジターセンター

明治の森箕面国定公園の利用拠点として、箕面の森の植物や生き物などの自然情報の展示や自然解説活動、ハイキング道の案内などを行っている施設です。東京都の明治の森高尾国定公園までを結ぶ東海自然歩道1749.8kmの西の起点となっており、ハイキングの起終点としても利用できます。



1.8km | 15分

4 勝尾寺

「勝運の寺」「勝ちダルマの寺」として知られ、全国から勝運を祈る大勢の参拝者で溢れる関西屈指の由緒あるお寺。約8万坪の境内は桜、しゃくなげ、アジサイなど四季折々の花が咲き乱れることで有名です。特に秋の紅葉は絶景。運氣が上がるパワースポットの寺として多くの人が足を運んでいます。



FINISH

1 箕面萱野駅

7.3km | 25分

西国街道サイクリングルート 35-02



眺望 歴史探訪
体カレベル: 2

距離 19.5km | 最大標高差 123m | 獲得標高 312m | 走行時間 1時間50分



西国街道

古代、山陽道とよばれ、京の羅城門から九州の太宰府に至る大路上で、現在の箕面市には草野駅(かやのうまや)、豊嶋牧(てしまのまき)が設けられていました。中世になると瀬川は宿場となり、京と西国を結ぶ近道として賑わう重要な道でした。



京都から九州に至る江戸時代の重要な幹線道路となった「西国街道」を巡るルートです。参勤交代や西国巡礼でにぎわった当時の街並みが残し、歴史の趣を感じることができます。

